

医療機関専売 (研究用)

ワクチン接種後の有効性評価に 新型コロナウイルス 中和抗体検査キット

検査1回分

検査説明書

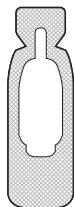
■ キット内容物



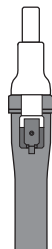
検査セット×1



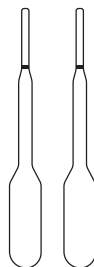
アルコールシート×1



専用緩衝液×1



採血用ランセット×1



スポイト×2

■ 使用目的

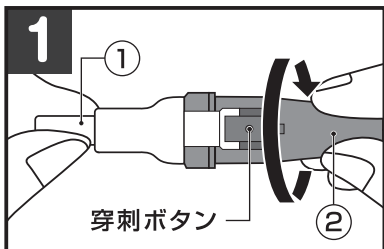
本検査キットは、新型コロナウイルスワクチンの接種後や感染回復後に、血液中に新型コロナウイルスへの感染や重症化を予防する「中和抗体」の有無を検査するものです。

※本検査キットは、PCR検査や抗原検査とは異なり、新型コロナウイルスに現在感染しているかどうかを検査するものではありません。

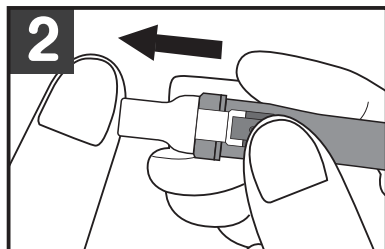
※血液中に新型コロナウイルスの中和抗体が確認されても、感染予防効果は100%ではありませんので、引き続きマスク・手洗い等の感染対策を行ってください。

※血液中の中和抗体の存続期間については現在調査が進められており、正確には判明していません。

■ 採血用ランセットの使い方



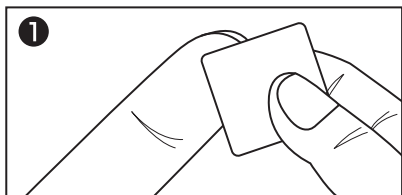
インサートパーツ①をつまみ、本体の細い部分②を持ち2～3回回して、インサートパーツをまっすぐ引き抜いてください。



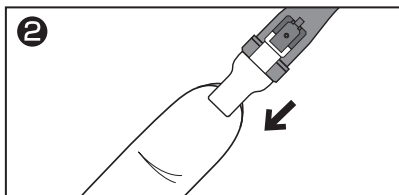
ランセットの先端を指先に軽くあてて、穿刺ボタンを押します。

■ 検査の手順

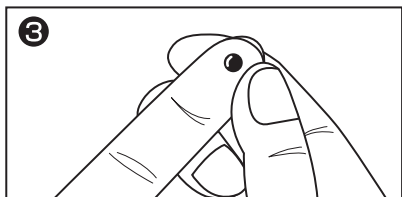
※安全・衛生に十分注意して検体採取を行ってください。



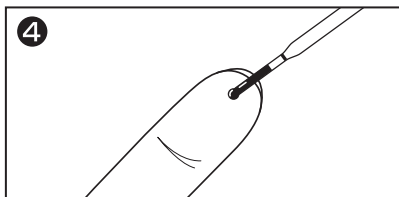
1 アルコールシートを使って、利き手の反対の手の指先を消毒します。



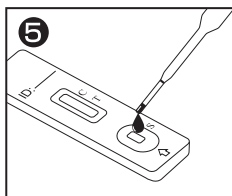
2 採血用ランセットのキャップを外し、ボタンを押して針を刺します。



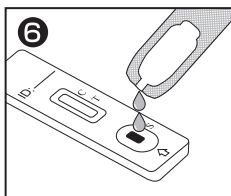
3 出血箇所の周辺を指でつまみ、指先にふっくらと盛り上がる程度に血液を溜めます。



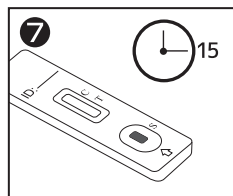
4 スポイトでゆっくりと黒ラインまで吸い上げ、血液を採取します。



5 スポイトに吸い取った血液を、検査カセットの小さい穴に滴下します。



6 同じ穴に血液の上から専用緩衝液を2滴垂らします。



7 室温で15分間放置し、検査結果を確認します。

※ 検査結果は必ず15～20分の間に確認してください。
(20分以上経過した後の結果は無効)

判定

(20分以内)

Cラインが出現した場合は検査有効です。

下図の通り、Tラインの出現の有無により検査結果を判定してください。

陽性
(中和抗体あり)

陰性
(中和抗体なし)

無効

C:コントロールライン
T:テストライン

